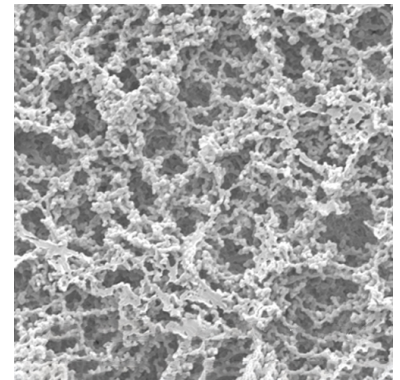


Membrane filtranti in Mixed Cellulose Esters (MCE) diam.mm 47 por. um 0,45 nere con reticolo bianco, sterili in conf. singola

Le membrane filtranti in MCE sono utilizzate tipicamente per:

- Filtrazione acquosa
- Test di sterilità
- Analisi gravimetrica con tecnica dell'incinerazione
- Analisi microbiologica e di particolato
- applicazioni su alimenti e bevande (colore nero)



Portata elevata: Garantisce tassi di filtrazione rapida

Struttura porosa uniforme: Garantisce portata e tassi di diffusione costanti

< 4% di estraibili: Porta a risultati più omogenei

La membrana di filtrazione Mixed Cellulose Esters (MCE) è una membrana idrofila non supportata.

La sua velocità di flusso rapida e l'elevata produttività la rendono ideale per l'uso nei test di carica batterica e sterilità.

I dischi reticolati bianchi sono progettati per il recupero e la ritenzione dei batteri E.coli nell'analisi dell'acqua, delle acque reflue e in altri test microbiologici. I filtri sono certificati per soddisfare le specifiche elencate nei metodi standard APHA. Ideali anche per test di sterilità e carica batterica nei laboratori QC/QA.

I filtri MCE neri sono appositamente fabbricati e testati per i test di garanzia della qualità nell'analisi di alimenti e bevande. Senza adeguati test microbiologici, il gusto, l'odore e l'aspetto del prodotto finale possono essere rovinati, con conseguente perdita di tempo di produzione, costose pulizie in linea e perdita del prodotto finale a causa del deterioramento. I filtri neri forniscono un contrasto eccellente per un conteggio precoce e accurato delle colonie per batteri totali, lieviti e organismi di muffa. I filtri sono certificati per soddisfare le specifiche elencate nei metodi standard APHA.

Modulo continuo: Forniscono all'utente la stessa qualità e affidabilità delle membrane MCE confezionate singolarmente. Offrono comodità a mani libere, riducono i tempi di laboratorio e aumentano l'efficienza del laboratorio. I rotoli sono progettati per l'uso con i più diffusi erogatori di membrane.

A RICHIESTA: Distributore automatico per membrane sterili in modulo continuo

Codice	Descrizione	Diam.mm	Porosità µm	Colore	Reticolo	Sterili in conf.sing.	Pezzi per conf.
63470455	Membrane filtranti in Mixed Cellulose Esters (MCE) diam.mm 47 por. um 0,45	47	0,45	nero	bianco	si	100



ENRICO BRUNO s.r.l.

**APPARECCHI SCIENTIFICI
SANITARI – INDUSTRIALI**



Oltre 50 anni in collaborazione con il mondo della sanità, della ricerca scientifica, del controllo ambientale e di qualità

Codice	Descrizione	Diam.mm	Porosità μm	Colore	Reticolo	Sterili in conf.sing.	Pezzi per conf.
	nere con reticolo bianco, sterili in conf. singola						