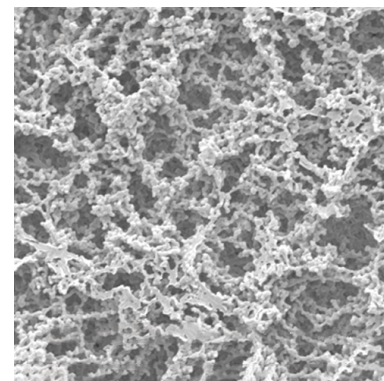


Membrane filtranti in esteri misti di cellulosa (MCE)

Le membrane filtranti in MCE sono utilizzate tipicamente per:

- Filtrazione acquosa
- Test di sterilità
- Analisi gravimetrica con tecnica dell'incinerazione
- Analisi microbiologica e di particolato
- applicazioni su alimenti e bevande (colore nero)

Portata elevata: Garantisce tassi di filtrazione rapida
Struttura porosa uniforme: Garantisce portata e tassi di diffusione costanti
< 4% di estraibili: Porta a risultati più omogenei



La membrana di filtrazione Mixed Cellulose Esters (MCE) è una membrana idrofila non supportata. La sua velocità di flusso rapida e l'elevata produttività la rendono ideale per l'uso nei test di carica batterica e sterilità.

I dischi reticolati bianchi sono progettati per il recupero e la ritenzione dei batteri E.coli nell'analisi dell'acqua, delle acque reflue e in altri test microbiologici. I filtri sono certificati per soddisfare le specifiche elencate nei metodi standard APHA. Ideali anche per test di sterilità e carica batterica nei laboratori QC/QA.

I filtri MCE neri sono appositamente fabbricati e testati per i test di garanzia della qualità nell'analisi di alimenti e bevande. Senza adeguati test microbiologici, il gusto, l'odore e l'aspetto del prodotto finale possono essere rovinati, con conseguente perdita di tempo di produzione, costose pulizie in linea e perdita del prodotto finale a causa del deterioramento. I filtri neri forniscono un contrasto eccellente per un conteggio precoce e accurato delle colonie per batteri totali, lieviti e organismi di muffa. I filtri sono certificati per soddisfare le specifiche elencate nei metodi standard APHA.

Modulo continuo: Forniscono all'utente la stessa qualità e affidabilità delle membrane MCE confezionate singolarmente. Offrono comodità a mani libere, riducono i tempi di laboratorio e aumentano l'efficienza del laboratorio. I rotoli sono progettati per l'uso con i più diffusi erogatori di membrane.

A RICHIESTA: Distributore automatico per membrane sterili in modulo continuo

Codice	Descrizione	Diam.mm	Porosità µm	Colore	Reticolo	Sterili in conf.sing.	Pezzi per conf.
63250021	Membrane filtranti in Mixed Cellulose Esters (MCE) diam.mm 25 por. um 0,22 bianche	25	0,22	bianco	no	no	100
63250061	Membrane filtranti in Mixed	25	0,65	bianco	no	no	100

Codice	Descrizione	Diam.mm	Porosità µm	Colore	Reticolo	Sterili in conf.sing.	Pezzi per conf.
63250081	Cellulose Esters (MCE) diam.mm 25 por. um 0,65 bianche Membrane filtranti in Mixed Cellulose Esters (MCE) diam.mm 25 por. um 0,8bianche	25	0,8	bianco	no	no	100
63250121	Cellulose Esters (MCE) diam.mm 25 por. um 1,2bianche Membrane filtranti in Mixed Cellulose Esters (MCE) diam.mm 25 por. um 1,2bianche	25	1,2	bianco	no	no	100
63250451	Cellulose Esters (MCE) diam.mm 25 por. um 0,45bianche Membrane filtranti in Mixed Cellulose Esters (MCE) diam.mm 25 por. um 0,45bianche	25	0,45	bianco	no	no	100
63250501	Cellulose Esters (MCE) diam.mm 25 por. um 5bianche Membrane filtranti in Mixed Cellulose Esters (MCE) diam.mm 25 por. um 5bianche	25	5	bianco	no	no	100
63250801	Cellulose Esters (MCE) diam.mm 25 por. um 8bianche Membrane filtranti in Mixed Cellulose Esters (MCE) diam.mm 25 por. um 8bianche	25	8	bianco	no	no	100
63370081	Cellulose Esters (MCE) diam.mm 37 por. um 0,8bianche Membrane filtranti in Mixed Cellulose Esters (MCE) diam.mm 37 por. um 0,8bianche	37	0,8	bianco	no	no	100

Codice	Descrizione	Diam.mm	Porosità µm	Colore	Reticolo	Sterili in conf.sing.	Pezzi per conf.
63370451	diam.mm 37 por. um 0,8 bianche Membrane filtranti in Mixed Cellulose Esters (MCE) diam.mm 37 por. um 0,45 bianche	37	0,45	bianco	no	no	100
63470021	diam.mm 47 por. um 0,2 bianche Membrane filtranti in Mixed Cellulose Esters (MCE) diam.mm 47 por. um 0,2 bianche	47	0,22	bianco	no	no	100
63470081	diam.mm 47 por. um 0,8 bianche Membrane filtranti in Mixed Cellulose Esters (MCE) diam.mm 47 por. um 0,8 bianche	47	0,8	bianco	no	no	100
63470121	diam.mm 47 por. um 1,2 bianche Membrane filtranti in Mixed Cellulose Esters (MCE) diam.mm 47 por. um 1,2 bianche	47	1,2	bianco	no	no	100
63470451	diam.mm 47 por. um 0,45 bianche Membrane filtranti in Mixed Cellulose Esters (MCE) diam.mm 47 por. um 0,45 bianche	47	0,45	bianco	no	no	100
63470455	diam.mm 47 por. um 0,45 bianche Membrane filtranti in Mixed Cellulose Esters (MCE) diam.mm 47 por. um 0,45 bianche	47	0,45	nero	bianco	si	100

Codice	Descrizione	Diam.mm	Porosità µm	Colore	Reticolo	Sterili in conf.sing.	Pezzi per conf.
63470458	<p>nere con reticolo bianco, sterili in conf. singola</p> <p>Membrane filtranti in Mixed Cellulose Esters (MCE) diam.mm 47 por. um 0,45 bianche con reticolo nero, sterili in conf. singola, modulo continuo</p>	47	0,45	bianco	nero	si, modulo continuo	150
63470459	<p>Membrane filtranti in Mixed Cellulose Esters (MCE) diam.mm 47 por. um 0,45 bianche con reticolo nero, sterili in conf. singola</p>	47	0,45	bianco	nero	si	100
63470501	<p>Membrane filtranti in Mixed Cellulose Esters (MCE) diam.mm 47 por. um 5,0 bianche</p>	47	5,0	bianco	no	no	100
63470801	<p>Membrane filtranti in Mixed Cellulose Esters (MCE) diam.mm 47 por. um 8,0 bianche</p>	47	8,0	bianco	no	no	100