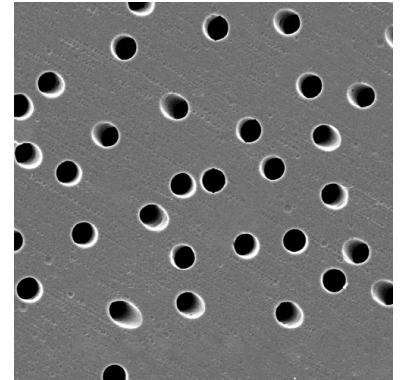


Membrane filtranti in policarbonato track etched (PCTE) diam. mm 47, porosità 0.2 um

Le membrane filtranti in policarbonato track etched (PCTE) sono realizzate con una sottile pellicola di materiale policarbonato microporoso e sono utilizzate tipicamente per:

- filtrazione generica
- rimozione di globuli rossi dal plasma
- controllo di flusso dei reagenti durante l'analisi
- filtrazione e pre-filtrazione precise



Sono ideali per l'utilizzo nella filtrazione di campioni di sangue, ad alta purezza e generica.

Le membrane standard sono idrofile a causa del trattamento cui sono sottoposte.

Sono disponibili inoltre membrane idrofobe.

La membrana in PCTE è realizzata con un processo di produzione in due fasi brevettato, che applica elevati standard di qualità.

Questo processo unico consente un maggiore controllo sulla dimensione e la densità dei pori per garantire che le proprietà fisiche di ogni membrana corrispondano precisamente alle vostre specifiche.

La membrana che ne risulta è una pellicola di policarbonato sottile, traslucida e microporosa con una superficie levigata, piana.

Tutte le particelle di dimensioni superiori a quelle dei pori vengono catturate sulla sua superficie.

E' l'ideale per essere utilizzata quando si raccolgono campioni per esami del sangue o delle urine, o per filtrazione a purezza elevata e generica.

La membrana in PCTE presenta molte caratteristiche e vantaggi.

- Dimensione dei pori e densità assolute: garantisce il controllo della portata per i liquidi che passano attraverso la membrana catturando il 100 per cento delle cellule di dimensioni superiori a quelle dei pori
- Superficie levigata, sottile, simile al vetro: la superficie planare la rende ideale per l'individuazione di particelle con il microscopio
- Resistenza superiore: il carico di rottura di 207 bar (> 3000 psi) mantiene la dimensione e la densità dei pori inalterate e non si deforma
- Ridotto rilascio di sostanze estraibili: garantisce che i test siano sterili garantendo risultati omogenei
- Basso assorbimento proteico
- Assorbimento/adsorbimento trascurabili: ottimizza il recupero di soluzioni critiche
- Disponibile in formato idrofilo o idrofobo: consente un'ampia gamma di applicazioni del prodotto
- Autoclavabili

Disponibili in diversi tipi di porosità e diametro, in confezioni da 100 pezzi.

Codice	Descrizione	Diam. mm	Porosità um	Sterili cf. singola	Pezzi per conf.
63479021	Membrane filtranti in policarbonato track etched (PCTE) diam. mm 47, porosità 0.2 um	47	0.2	no	100