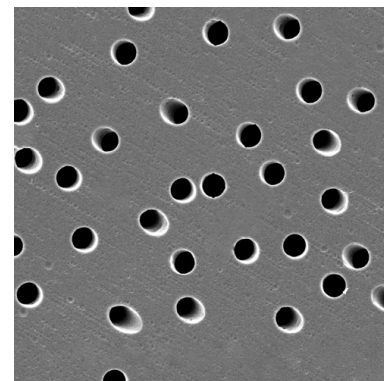


## Membrane filtranti in policarbonato track etched (PCTE) diam. mm 25, porosità 5 um

Le membrane filtranti in policarbonato track etched (PCTE) sono realizzate con una sottile pellicola di materiale policarbonato microporoso e sono utilizzate tipicamente per:

- filtrazione generica
- rimozione di globuli rossi dal plasma
- controllo di flusso dei reagenti durante l'analisi
- filtrazione e pre-filtrazione precise



Sono ideali per l'utilizzo nella filtrazione di campioni di sangue, ad alta purezza e generica.

Le membrane standard sono idrofile a causa del trattamento cui sono sottoposte.

Sono disponibili inoltre membrane idrofobe.

La membrana in PCTE è realizzata con un processo di produzione in due fasi brevettato, che applica elevati standard di qualità.

Questo processo unico consente un maggiore controllo sulla dimensione e la densità dei pori per garantire che le proprietà fisiche di ogni membrana corrispondano precisamente alle vostre specifiche.

La membrana che ne risulta è una pellicola di policarbonato sottile, traslucida e microporosa con una superficie levigata, piana.

Tutte le particelle di dimensioni superiori a quelle dei pori vengono catturate sulla sua superficie.

E' l'ideale per essere utilizzata quando si raccolgono campioni per esami del sangue o delle urine, o per filtrazione a purezza elevata e generica.

La membrana in PCTE presenta molte caratteristiche e vantaggi.

- Dimensione dei pori e densità assolute: garantisce il controllo della portata per i liquidi che passano attraverso la membrana catturando il 100 per cento delle cellule di dimensioni superiori a quelle dei pori
- Superficie levigata, sottile, simile al vetro: la superficie planare la rende ideale per l'individuazione di particelle con il microscopio
- Resistenza superiore: il carico di rottura di 207 bar (> 3000 psi) mantiene la dimensione e la densità dei pori inalterate e non si deforma
- Ridotto rilascio di sostanze estraibili: garantisce che i test siano sterili garantendo risultati omogenei
- Basso assorbimento proteico
- Assorbimento/adsorbimento trascurabili: ottimizza il recupero di soluzioni critiche
- Disponibile in formato idrofilo o idrofobo: consente un'ampia gamma di applicazioni del prodotto
- Autoclavabili

Disponibili in diversi tipi di porosità e diametro, in confezioni da 100 pezzi.

<b>Codice</b>	<b>Descrizione</b>	<b>Diam. mm</b>	<b>Porosità um</b>	<b>Sterili cf. singola</b>	<b>Pezzi per conf.</b>
63259501	Membrane filtranti in policarbonato track etched (PCTE) diam. mm 25, porosità 5 um	25	5	no	100