

## Vetrini portaoggetto tipo Standard

Vetrini portaoggetto per microscopia, lavati e sgrassati per un utilizzo immediato, privi di bolle o striature, disponibili in dimensioni standard di mm 26x76 spessore mm 1,0-1,2

Approvati per applicazioni di diagnostica "in vitro" (IVD) - Marchio "CE"

Codice CND: W0503900201

Prodotti in stabilimento certificato ISO 9001:2000, ISO 13845:2003

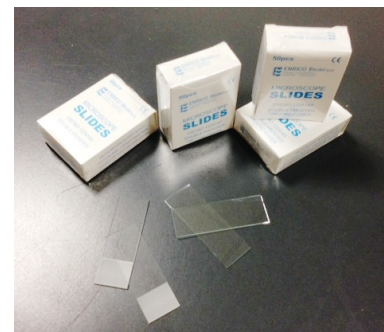
Confezione in scatola da cartone da 50 pezzi involucro cellophane- Imballo cartone da 2500 pezzi

### Dati tecnici

Composizione chimica del vetro:

Silicon Dioxide	SiO <sub>2</sub>	72.00%
Sodium Oxide	Na <sub>2</sub> O	14.50%
Potassium Oxide	K <sub>2</sub> O	0.30%
Calcium Oxide	CaO	7.05%
Magnesium Oxide	MgO	3.95%
Aluminium Oxide	AL <sub>2</sub> O <sub>3</sub>	1.65%
Ferric Oxide	Fe <sub>2</sub> O <sub>3</sub>	0.06%

Density : 2.50 x 10<sup>3</sup> kg/m<sup>3</sup>



Codice	Descrizione	Descrizione
1224110	Vetrini portaoggetto mm 26x 76 tipo Standard bordi tagliati	
1224120	Vetrini portaoggetto mm 26x 76 tipo Standard bordi molati e angoli a 90°	
1224130	Vetrini portaoggetto mm 26x 76 tipo Standard bordi tagliati e banda smerigliata mm 20 su entrambe le facce	
1224140	Vetrini portaoggetto mm 26x 76 tipo Standard bordi molati e banda smerigliata mm 20 su entrambe le facce, angoli a 90°	
1224143	Vetrini portaoggetto mm 26x 76 tipo Standard bordi molati e banda smerigliata mm 20 su entrambe le facce, angoli smussati 45°	